

ТЕХНІЧНІ ХАРАКТЕРИСТИКИ

	WX10 E1T	WX15 E1	WH15X K1	WH20X K1	WB20XT	WB30XT
Категорія	універсальні		високонапірні		напівпрофесійні	
Габаритні розміри (Д × Ш × В)	325 × 220 × 300 мм	325 × 275 × 375 мм	415 × 360 × 405 мм	520 × 400 × 450 мм	455 × 365 × 420 мм	510 × 385 × 455 мм
Суха вага	6,1 кг	9,0 кг	23,5 кг	25,5 кг	21 кг	27 кг
Двигун	GX 25	GXH 50	GX 160 K1	GX 160 K1	GX 120 T1	GX 160 T1
Тип	4-тактний, одноциліндровий з вертикальним розташуванням клапанів (OHV) і повітряним охолодженням					
Робочий об'єм	25,0 см³	49,4 см³	118 см³	163 см³	118 см³	163 см³
Корисна потужність (SAE J1349)*	0,7 кВт [7000 об/хв]	1,6 кВт [7000 об/хв]	2,6 кВт [3600 об/хв]	3,6 кВт [3600 об/хв]	2,6 кВт [3600 об/хв]	3,6 кВт [3600 об/хв]
Місткість паливного бака	0,55 л	0,77 л	2,0 л	3,1 л	1,9 л	3,1 л
Час безперервної роботи	1,2 год	1,3 год	1,8 год	1,9 год	1,9 год	2,1 год
Пропускна потужність	140 л/хв	240 л/хв	400 л/хв	500 л/хв	600 л/хв	1100 л/хв
Розмір твердих фракцій	5,7 мм	5,7 мм	3 мм	3 мм	8 мм	6 мм
∅ вбирального патрубку	25 мм	40 мм	40 мм	50 мм	50 мм	80 мм
∅ випускного патрубку	25 мм	40 мм	40 мм	50 мм	50 мм	80 мм
Максимальна загальна висота	36 м	40 м	50 м	50 м	32 м	28 м
Час холостого помпування**	80 сек	120 сек	—	—	110 сек	150 сек
Рівень шуму (L _{WA})***	102 дБ(А)	103 дБ(А)	104 дБ(А)	106 дБ(А)	101 дБ(А)	106 дБ(А)

Honda залишає за собою право змінювати технічні характеристики продукції без жодних попереджень чи зобов'язань зі свого боку.

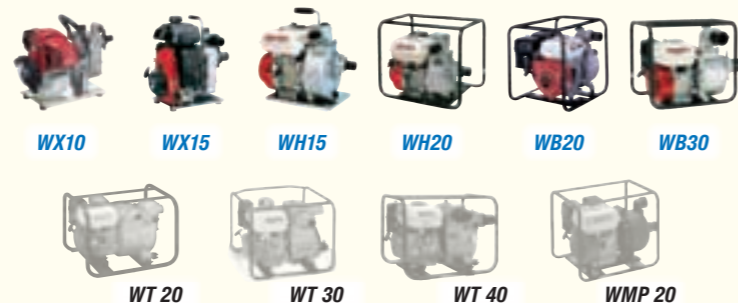
* Зазначені робочі характеристики двигунів було виміряно шляхом випробувань серійних двигунів вказаних моделей згідно вимог SAE J1349 на частотах у 7000 об/хв (для моделей WX10, WX15) чи 3600 об/хв (для решти моделей). Фактичні значення цих характеристик для інших двигунів серійного виробництва цих моделей можуть дещо відрізнятися від наведених у таблиці. Фактична вихідна потужність двигуна, встановленого на кінцевий виріб, залежить від багатьох факторів: умов експлуатації, якості технічного обслуговування та інших зовнішніх чинників.

** Значення було отримане шляхом випробування виробу на висоті 5 м.

*** Згідно зі Стандартом 2000/14/ЕС.

┌ Ваш уповноважений дилер: ┐
└──────────────────────────┘

Реалізація продукції Honda, а також її гарантійне та післяпродажне обслуговування здійснюється через мережу уповноважених дилерів «ТОВ Хонда Україна». Уся інформація, викладена в цьому буклеті, відповідає стану продукції на момент підписання документа до друку. Компанія Honda залишає за собою право будь-яким чином змінювати конструкцію, комплектацію і/або технічні характеристики виробів без жодних попереджень чи зобов'язань зі свого боку. Цей буклет в жодному разі не можна вважати комерційною пропозицією Компанії. Детальну інформацію щодо наявності, умов постачання та продажу, гарантійних зобов'язань і т.п. Ви можете отримати у дилера Honda. Найновіша інформація щодо стану мережі уповноважених дилерів Honda в Україні міститься на веб-сайті компанії «ТОВ Хонда Україна».



МОТОПОМПИ

компактні / напівпрофесійні / високонапірні



Honda: The Power of Dreams — Універсальний вибір

Інновації, натхненні природою...

Вода сама собі обирає шлях, але мотопомпа Honda — це вагомий аргумент, щоб переконати воду текти, туди, куди потрібно Вам.

Зрошення саду чи городу, відбір води з басейну, дренаж затопленого котловану чи гасіння пожежі — ось лише невеликий перелік галузей застосування нашої техніки.

Усі мотопомпи Honda обладнано надійними 4-тактними двигунами Honda, які забезпечують високу продуктивність та низький обсяг шкідливих викидів.



ВИСОКОНАПІРНІ

Потужний 4-тактний двигун Honda

Напір на виході: 0,38 чи 0,42 МПа

Система захисту двигуна Oil Alert*

Легкий алюмінієвий корпус

➔ Двигун Honda GX160: для справжніх професіоналів

➔ Міцна сталева рама: захищає корпус двигуна і помпи від механічних ушкоджень

➔ Впускний і випускний патрубки: Ø 50 мм

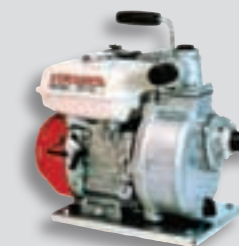
➔ Висока продуктивність і низький рівень шуму: завдяки прямій осьовій передачі

➔ Гумові подушки знижують вібрацію



Серія WH

WH15X



Діаметр патрубків	мм	40
Макс. пропускна потужність	л/хв	400
Розмір твердих фракцій	мм	3



WH20X



Діаметр патрубків	мм	50
Макс. пропускна потужність	л/хв	500
Розмір твердих фракцій	мм	3



КОМПАКТНІ

Самозаповнювані

Компактні й портативні

Призначені для чистої води

Самозаповнювані мотопомпи серії WX призначені для чистої води. Вони напрочуд легкі й компактні, незважаючи на високу пропускну потужність у 140 л і 240 л, відповідно. Легкі й компактні, ці мотопомпи є ідеальними для поливу садів, присадибних ділянок та декоративних насаджень.



Серія WX

НАПІВПРОФЕСІЙНІ



Ідеальні для зрошення полів, очищення басейнів або гасіння пожежі. Мотопомпи серії WB призначені для pompвання води середнього рівня забруднення — як у побуті, так і у багатьох галузях промисловості. Завдяки великій пропускній потужності, мотопомпи серії WB особливо ефективні для інтенсивної експлуатації.

2,5 год безперервної роботи

Пряма осьова передача

Чавунний корпус камери і крильчатке колесо

Серія WB



WX10E1T

Діаметр патрубків	мм	25
Макс. пропускна потужність	л/хв	140
Розмір твердих фракцій	мм	5,7
Час холостого pompвання	сек	80



WX15E1

Діаметр патрубків	мм	40
Макс. пропускна потужність	л/хв	240
Розмір твердих фракцій	мм	5,7
Час холостого pompвання	сек	120



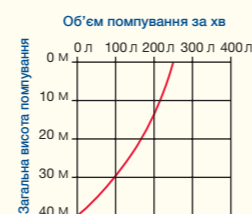
WB20XT

Діаметр патрубків	мм	50
Макс. пропускна потужність	л/хв	600
Розмір твердих фракцій	мм	8
Час холостого pompвання	сек	110



WB30XT

Діаметр патрубків	мм	80
Макс. пропускна потужність	л/хв	1100
Розмір твердих фракцій	мм	6
Час холостого pompвання	сек	150



* Oil Alert