

ZD



1~

3~

ZDm 1B

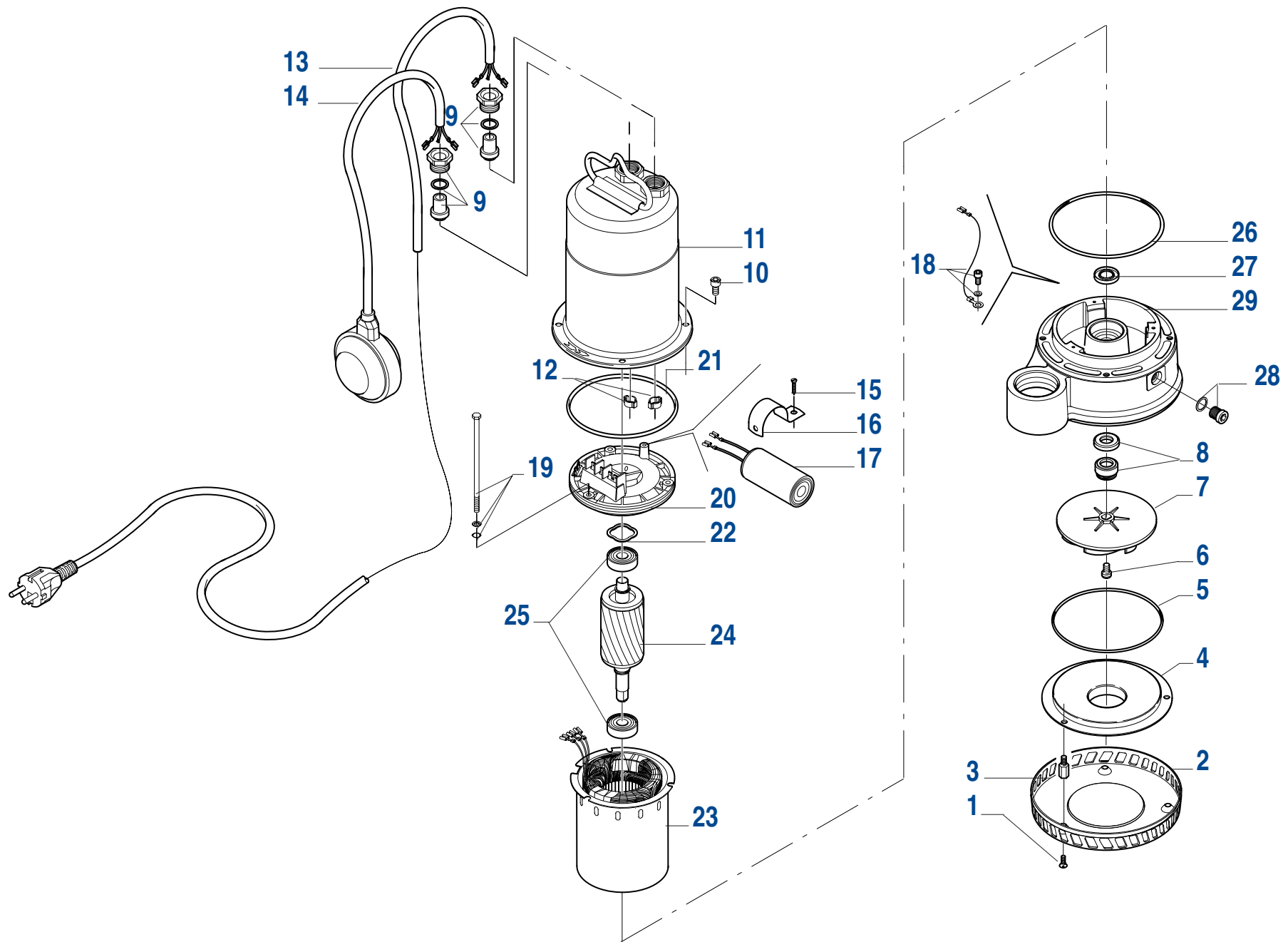
—

ZDm 1A

—

ZDm 1AR

—



02.40.02

N°	Codice Code Reference Codigo	ZDm 1B	ZDm 1A	ZDm 1AR	Descrizione	Description	Description	Descripción
1	1160262	x	x	x	Vite	Screw	Vis	Tornillo
2	859SDN2	x	x	x	Griglia di aspirazione	Suction strainer	Crépine d'aspiration	Rejilla de aspiración
3	119039	x	x	x	Distanziale	Spacer	Entretoise	Distanciador
4	859SDN3	x	x	x	Coperchio di aspirazione	Suction cover	Couvercle d'aspiration	Tapa de aspiración
5	11514201221	x	x	x	Guarnizione OR	O-Ring	Joint torique	Junta tórica
6	1160280	x	x	x	Vite	Screw	Vis	Tornillo
7	161GRD6	x			Girante	Impeller	Roue	Rodete
7	161GRD8		x		Girante	Impeller	Roue	Rodete
7	861GRD11			x	Girante	Impeller	Roue	Rodete
8	11516101250	x	x	x	Tenuta meccanica Ø 12 mm	Mechanical seal Ø 12 mm	Garniture mécanique Ø 12 mm	Sello mecánico Ø 12 mm
9	859RLGZV	x	x	x	Pressacavo completo	Complete cable gland	Presse étoupe complète	Prensacable completo
10	1160280	x	x	x	Vite	Screw	Vis	Tornillo
11	ASSCZVX	x	x	x	Camicia motore	Motor sleeve	Chemise moteur	Camisa motor
12	1171081	x	x	x	Anello antistrappo	Clamping ring	Bague de fixation	Anillo de fijación
13	117GLA51N	x	x	x	Cavo di alimentazione con spina	Supply cable with plug	Câble de alimentation avec fiche	Cable de alimentación con enchufe
14	50014S051	x	x	x	Galleggiante	Float switch	Flotteur	Flotador
15	1160503	x	x	x	Vite	Screw	Vis	Tornillo
16	117510	x	x	x	Fascetta portacondensatore	Capacitor band	Porte condensateur	Faja sujeta condensador
17	111010SF	x			Condensatore 10 µF	Capacitor 10 µF	Condensateur 10 µF	Condensador 10 µF
17	111012SF		x		Condensatore 12,5 µF	Capacitor 12,5 µF	Condensateur 12,5 µF	Condensador 12,5 µF
17	111014SF			x	Condensatore 14 µF	Capacitor 14 µF	Condensateur 14 µF	Condensador 14 µF
18	1170024	x	x	x	Cavetto di massa	Earth cable	Câble de mise à la masse	Cable de conexión a tierra
19	1160467A	x	x	x	Tirante	Tie bolt	Tirant	Tirante
20	SC06DR1	x	x	x	Scudo	End shield	Flasque arrière	Tapa motor
21	11514201579	x	x	x	Guarnizione OR	O-Ring	Joint torique	Junta tórica
22	114000	x	x	x	Molla di compensazione	Compensation spring	Ressort de compensation	Muelle de compensación
23	CA06MBC0A1	x			Cassa motore con statore avvolto (V 230)	Motor casing with windings (V 230)	Carcasse moteur avec bobinage (V 230)	Caja motor con estator bobinado (V 230)
23	CA06MBB0A1		x		Cassa motore con statore avvolto (V 230)	Motor casing with windings (V 230)	Carcasse moteur avec bobinage (V 230)	Caja motor con estator bobinado (V 230)
23	CA06MBA0A1			x	Cassa motore con statore avvolto (V 230)	Motor casing with windings (V 230)	Carcasse moteur avec bobinage (V 230)	Caja motor con estator bobinado (V 230)
24	RFC06A91	x			Albero con rotore	Shaft with rotor	Arbre avec rotor	Eje con rotor
24	RFC06A92		x		Albero con rotore	Shaft with rotor	Arbre avec rotor	Eje con rotor
24	RFC06A93			x	Albero con rotore	Shaft with rotor	Arbre avec rotor	Eje con rotor
25	113001	x	x	x	Cuscinetto a sfere	Ball bearing	Roulement à billes	Rodamiento
26	11514201581	x	x	x	Guarnizione OR	O-Ring	Joint torique	Junta tórica
27	11514501214	x	x	x	Anello di tenuta	Sealing ring	Joint a lèvres	Anillo de cierre
28	119025C	x	x	x	Tappo	Plug	Bouchon	Tapón
29	859DR83	x	x		Corpo pompa	Pump body	Corps de pompe	Cuerpo bomba
29	859DR84			x	Corpo pompa	Pump body	Corps de pompe	Cuerpo bomba

Con riserva di modifiche.
 Technical modifications reserved.
 Sous réserve de modification technique.
 Reservado el derecho a introducir modificaciones.