

HONDA

HONDA
The Power of Dreams

Ваш уповноважений дилер:



Мотопомпи

ЯК ВИБРАТИ МОДЕЛЬ МОТОПОМПИ, ВРАХОВУЮЧИ ЯКІСТЬ ВОДИ?

	WX 10	WX 15	WH 15	WH 20	WB 20	WB 30	WT 20	WT 30	WT 40	WMP 20
Чиста вода	✓	✓	✓	✓	✓	✓	✓	✓	✓	✓
Замулена вода	✓	✓			✓	✓	✓	✓	✓	
Тверді фракції до Ø 3 мм	✓	✓	✓	✓	✓	✓	✓	✓	✓	✓
Тверді фракції до Ø 6 мм	✓	✓			✓	✓	✓	✓	✓	
Тверді фракції до Ø 24 мм							✓	✓	✓	
Тверді фракції до Ø 28 мм								✓	✓	
Тверді фракції до Ø 31 мм									✓	
Рідкі хімічні сполуки										✓

ВЛАСТИВОСТІ ТА ТЕХНОЛОГІЇ

Мотопомпи Honda мають безліч унікальних властивостей та передових технологій. Основні з них ми вирішили позначити цими іконками в детальних описах до кожної моделі. Вони допоможуть вам обрати мотопомпу відповідно до ваших потреб.



4-ТАКТНИЙ ДВИГУН ОНУ

Потужний, продуктивний і надійний. Автоматичний декомпресор зменшує зусилля, порібно для розкручування стартера, забезпечуючи легкий запуск за будь-яких умов.



ЗНИМАНА КРИШКА ПОМПУВАЛЬНОЇ КАМЕРИ

Простий і швидкий доступ до помпувальної камери для її огляду та очищення значно скорочує простий обладнання та заощаджує час.



ЗАХИСНА СИСТЕМА «OIL ALERT™»

Автоматично зупиняє двигун у разі нестачі моторної оливи, щоб запобігти його пошкодженню.



ЧАВУННА СПІРАЛЬ І КРИЛЬЧАТЕ КОЛЕСО

Чудова зносотривкість і тривалий ресурс навіть при роботі з водою, насиченою мулом та абразивним брудом.



ПРОТИВІБРАЦІЙНА СИСТЕМА

Гумові проставки на кріпленнях двигуна зменшують механічне навантаження на раму, викликаючи вібрацією двигуна.



ВДОСКОНАЛЕНА ПРОТИВІБРАЦІЙНА СИСТЕМА

Гумові проставки, встановлені під кутом 45°, ефективно гасять вібрацію на високих обертах.



ЛЕГКА І ПОРТАТИВНА

Надлегка і компактна модель із вмонтованою ручкою для зручного транспортування.



УНІВЕРСАЛЬНА ПОМПА

Придатна для помпування сільськогосподарських та промислових хімікатів.



КОНІЧНЕ КРИЛЬЧАТЕ КОЛЕСО

Забезпечує виняткову продуктивність всмоктування та помпування і водночас запобігає зношуванню та закупоренню.



ПРАЦЮЄ ПІД БУДЬ-ЯКИМ КУТОМ

Завдяки унікальній конструкції двигуна мотопомпу можна нахилити, перевертати та зберігати у будь-якій позиції.

ВИСОТА НАПОРУ

Фактична висота напору залежить від умов помпування. Зазвичай висоту напору обчислюють як:

ВИСОТА ВСМОКТУВАННЯ

Вертикальна відстань між помпою та рівнем помпованої рідини.

+

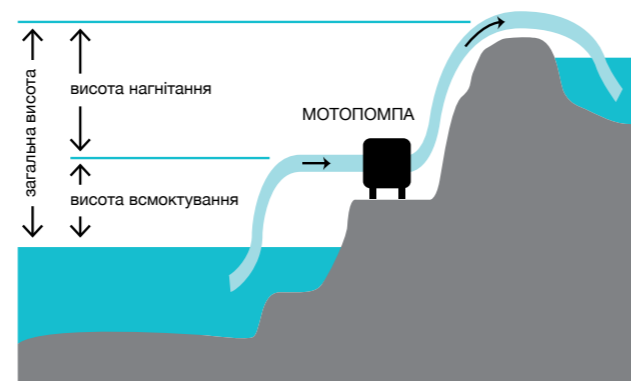
ВИСОТА НАГНІТАННЯ

Вертикальна відстань між помпою та найвищою точкою впускного шланга.

+

ВТРАТА НАПОРУ

Опір шлангів. Залежить від довжини та діаметра шлангів, а також траєкторії їх прокладання.



ПРОПУСКНА ПОТУЖНІСТЬ

Пропускна потужність — це максимальний об'єм води, що його мотопомпа здатна перемістити на задану висоту. Цей параметр зображують у вигляді графіка продуктивності для кожної моделі (див. стор. 3 та 5). Знаючи максимальну висоту напору, ви можете легко визначити, чи відповідає пропускна потужність тієї чи іншої моделі вашим потребам.

ТЕХНІЧНІ ХАРАКТЕРИСТИКИ

Модель	WX 10	WX 15	WH 15	WH 20	WB 20	WB 30	WT 20	WT 30	WT 40	WMP 20
Максимальна продуктивність (л/хв)	140	240	400	500	600	1100	710	1210	1640	833
Впускний/випускний патрубок (мм)	25	40	40	50	50	80	50	80	100	50
Загальна висота помпування (м)	36	40	50	50	32	28	30	27	26	32
Висота всмоктування (м)	8	8	8	8	8	8	8	8	8	8
Тиск на виході (бар)	3,6	4	5,0	5,0	3,2	2,8	3	2,7	2,6	3,2
Макс. розмір твердих фракцій (мм)	5,7	5,7	3	3	6	6	24	28	31	5
Модель двигуна	GX25	GXH50	GX120	GX160	GX120	GX160	GX160	GX240	GX340	GX160
Тип двигуна	4-тактний ОНУ, 1-циліндровий	4-тактний ОНУ, 1-циліндровий	4-тактний ОНУ, 1-циліндровий	4-тактний ОНУ, 1-циліндровий	4-тактний ОНУ, 1-циліндровий	4-тактний ОНУ, 1-циліндровий	4-тактний ОНУ, 1-циліндровий	4-тактний ОНУ, 1-циліндровий	4-тактний ОНУ, 1-циліндровий	4-тактний ОНУ, 1-циліндровий
Робочий об'єм (см³)	25	49	118	163	118	163	163	242	337	163
Діаметр циліндра × Хід поршня (мм)	35,0 × 26,0	41,8 × 36,0	60,0 × 42,0	68,0 × 45,0	60,0 × 42,0	68,0 × 45,0	68,0 × 45,0	74,0 × 58,0	82,0 × 64,0	68,0 × 45,0
Швидкість двигуна (об/хв)	7000 (макс.)	7000 (макс.)	3600 (макс.)	3600 (макс.)	3600 (макс.)	3600 (макс.)	3600 (макс.)	3600 (макс.)	3600 (макс.)	3600 (макс.)
Номінальна потужність: за SAE J1349 (кВт)	0,72	1,6	2,6	3,6	2,6	3,6	3,6	5,3	7,1	3,6
Система охолодження	повітряна	повітряна	повітряна	повітряна	повітряна	повітряна	повітряна	повітряна	повітряна	повітряна
Система запалювання	транзистор	транзистор	транзистор	транзистор	транзистор	транзистор	транзистор	транзистор	транзистор	транзистор
Місткість картера (л)	0,1	0,25	0,6	0,6	0,6	0,6	0,6	1,1	1,1	0,6
Місткість паливного бака (л)	0,55	0,77	2	3,1	1,9	3,1	3,1	5,3	6,1	3,1
Час безперервної роботи	прибл. 1:20	прибл. 1:30	прибл. 2:00	прибл. 2:30	прибл. 2:50	прибл. 2:50	прибл. 2:50	прибл. 2:10	прибл. 2:00	прибл. 2:15
Свчка запалювання	CM15H/CMR5H (NGK)	CR5HSB (NGK)	BPR6ES (NGK)	BPR6ES (NGK)	BPR6ES (NGK)	BPR6ES (NGK)	BPR6ES (NGK)	BPR6ES (NGK)	BPR6ES (NGK)	BPR6ES (NGK)
Система запуску	механічна	механічна	механічна	механічна	механічна	механічна	механічна	механічна	механічна	механічна
Габаритна довжина (мм)	325	325	415	425	455	510	620	660	735	520
Габаритна ширина (мм)	220	275	360	375	365	385	460	495	535	400
Габаритна висота (мм)	300	375	405	405	420	455	465	515	565	450
Суха вага (кг)	6,1	9	22	23,5	21	27	47	60	78	26
Рівень шуму на робочому місці – ДБ(А) (98/37/ЕС, 2006/42/ЕС)	86	88	87	91	85	88	92	93	96	92
Гарантований рівень шуму – дБ(А) (2000/14/ЕС, 2005/88/ЕС)	102	103	104	106	101	106	106	110	110	106

Номінальна потужність двигуна було виміряно шляхом випробувань серійних двигунів вказаних моделей згідно вимог SAE J1349 на частотах у 7000 об/хв (для моделей серії WX) чи 3600 об/хв (для решти моделей). Фактичні значення цих характеристик для інших двигунів серійного виробництва цих моделей можуть дещо відрізнятися від наведених у таблиці. Фактична вихідна потужність двигуна, встановленого на кінцевий виріб, залежить від багатьох факторів: умов експлуатації, якості технічного обслуговування та інших зовнішніх чинників.

Компанія Honda залишає за собою право змінювати технічні характеристики продукції без жодних попереджень чи зобов'язань зі свого боку.



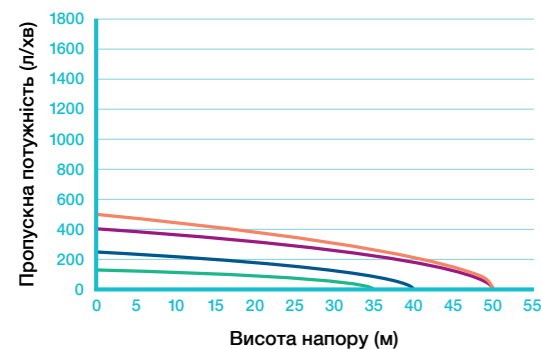
РОБОТА ПІД ТИСКОМ

Компактні розміри, мала вага і високий напір — ось основні переваги серій WX та WH. Незважаючи на невеликі габарити, ці мотопомпи здатні всмоктувати воду з висоти у 8 метрів, створюючи значний напір на виході. А особлива конфігурація патрубків надає змогу легко під'єднувати й від'єднувати шланги без спеціальних інструментів.

Напрочуд легкі й компактні, портативні моделі серії WX швидко і без проблем опиняться саме там, де вони потрібні. Завдяки унікальній системі змащування двигуна мотопомпи WX10 ефективно працюють практично у будь-якій позиції без ризику витікання оливи чи пошкодження двигуна. Їх можна нахилити, перевертати, транспортувати та зберігати під будь-яким кутом.

Кожна мотопомпа серії WH — це потужний двигун Honda GX160 і зносотривке крильчатке колесо з міцного чавуну. А виняткові показники напору і висоти помпування роблять ці мотопомпи ідеальними для зрошування, поливу, помпування на великі відстані та пожежогасіння.

ГРАФІКИ ПРОДУКТИВНОСТІ:



Моделі:

WX 10 **WX 15**
WH 15 **WH 20**



WX 10



WX 15



WH 15



WH 20

Значення іконок властивостей та технологій викладено на стор. 1

Детальні специфікації кожної моделі зазначені в таблиці на стор. 2

Максимальна продуктивність

Діаметр патрубків (впускний/випускний)
Загальна висота помпування
Висота всмоктування
Тиск рідини на виході
Макс. розмір твердих фракцій
Місткість паливного бака
Час роботи
Суха вага
Габаритні розміри (мм)



140 л/хв

25 мм
36 м
8 м
3,6 бар
5,7 мм
0,55 л
прибл. 1 год. 20 хв.
6,1 кг
Д:325 × Ш:220 × В:300



240 л/хв

40 мм
40 м
8 м
4 бар
5,7 мм
0,77 л
прибл. 1 год. 30 хв.
9 кг
Д:325 × Ш:275 × В:375



400 л/хв

40 мм
50 м
8 м
5,0 бар
3 мм
2 л
прибл. 2 год.
22 кг
Д:415 × Ш:360 × В:405



500 л/хв

50 мм
50 м
8 м
5,0 бар
3 мм
3,1 л
прибл. 2 год. 30 хв.
23,5 кг
Д:425 × Ш:375 × В:405

*Система Oil Alert™ як додаткова опція. Детальні специфікації див. на стор. 3.

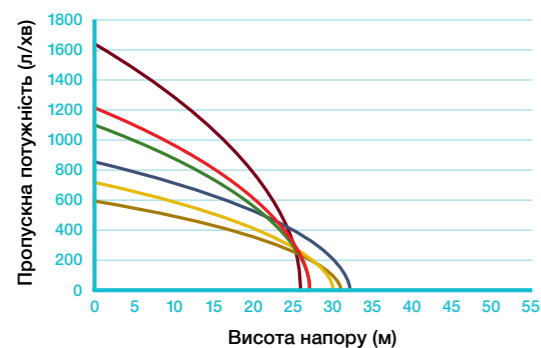
ВЕЛИКІ ОБ'ЄМИ БРУДНОЇ РОБОТИ

Розроблені для швидкого переміщення великих об'ємів води, мотопомпи серій WB і WT — це вибір справжніх професіоналів. Надійні та довговічні, ці моделі мають міцну сталеву раму для роботи в складних умовах і двигуни професійної серії GX, знані в усьому світі за високу продуктивність і економію палива.

Завдяки помпувальній камері та крильчатому колесу зі зносотривкого чавуну мотопомпи серії WB відзначаються неабиякою надійністю при помпуванні води із певним вмістом мулу і піску, зокрема, на будівництві та під час повеней. А гумові кріплення двигуна зменшують механічне навантаження, викликане вібрацією під час роботи.

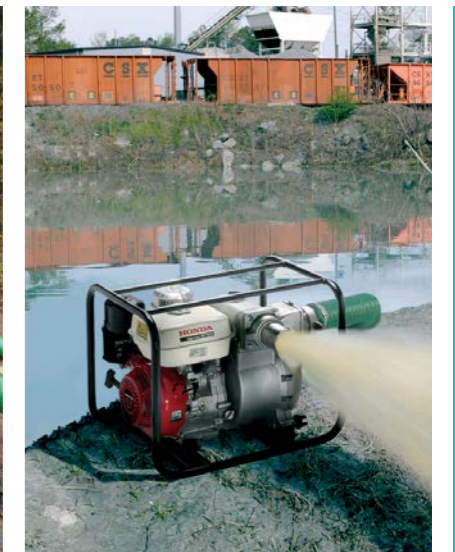
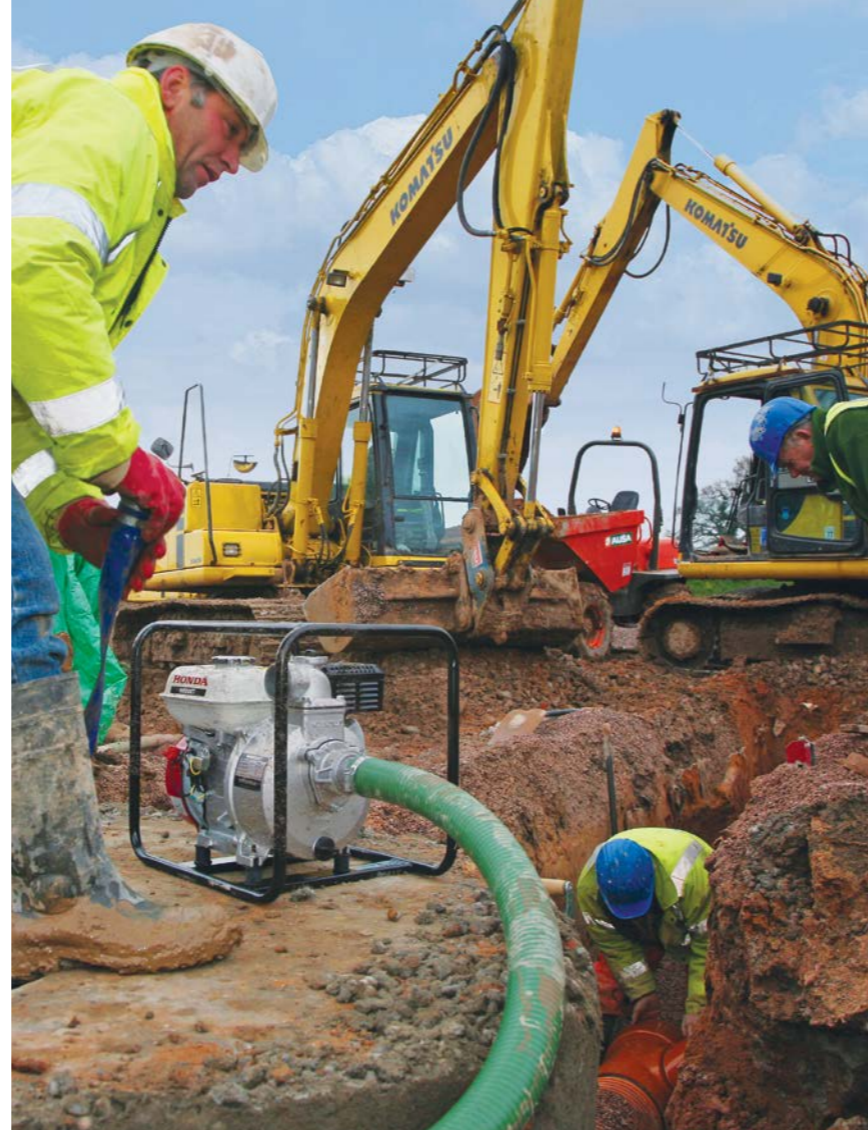
Коли мова йде про найтяжчу, найбруднішу роботу, в нагоді стануть професійні мотопомпи Honda серії WT. Адже конструкція помпувальної камери дає змогу пропускати гравій та інші тверді фракції, не шкодячи двигуну і помпувальному механізму. Для виняткової надійності й зносотривкості ці моделі мають карбідокремнієві прокладки і унікальний конічний профіль крильчатого колеса. Гумові проставки, встановлені під кутом 45°, ефективно гасять вібрацію двигуна на високих обертах, а знімана кришка помпувальної камери робить її очищення та обслуговування ще простішим і швидшим.

ГРАФІКИ ПРОДУКТИВНОСТІ:



Моделі:

WB 20 WB 30 WMP 20
WT 20 WT 30 WT 40



WB 20



WB 30



WT 20



WT 30



WT 40



WMP 20

Значення іконок властивостей та технологій викладено на стор. 1

Детальні специфікації кожної моделі зазначені в таблиці на стор. 2

Максимальна продуктивність

Діаметр патрубків (впускний/випускний)
Загальна висота помпування
Висота всмоктування
Тиск рідини на виході
Макс. розмір твердих фракцій
Місткість паливного бака
Час роботи
Суха вага
Габаритні розміри (мм)



600 л/хв

50 мм
32 м
8 м
3,2 бар
6 мм
1,9 л
прибл. 2 год. 50 хв.
21 кг
Д:455 × Ш:365 × В:420



1100 л/хв

80 мм
28 м
8 м
2,8 бар
6 мм
3,1 л
прибл. 2 год. 50 хв.
27 кг
Д:510 × Ш:385 × В:455



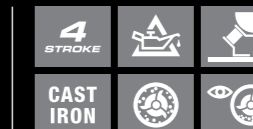
710 л/хв

50 мм
30 м
8 м
3 бар
24 мм
3,1 л
прибл. 2 год. 50 хв.
47 кг
Д:620 × Ш:460 × В:465



1210 л/хв

80 мм
27 м
8 м
2,7 бар
28 мм
5,3 л
прибл. 2 год. 10 хв.
61 кг
Д:660 × Ш:495 × В:515



1640 л/хв

100 мм
26 м
8 м
2,6 бар
31 мм
6,1 л
прибл. 2 год.
78 кг
Д:735 × Ш:535 × В:565



833 л/хв

50 мм
32 м
8 м
3,2 бар
5 мм
3,1 л
прибл. 2 год. 15 хв.
26 кг
Д:520 × Ш:400 × В:450

*Повний перелік придатних до помпування речовин подано в Інструкції з експлуатації виробу.

ТЕХНІЧНІ ХАРАКТЕРИСТИКИ

	WX10 E1T	WX15 E1	WH15X K1	WH20X K1	WB20XT	WB30XT
Категорія	універсальні		високонапірні		напівпрофесійні	
Габаритні розміри (Д × Ш × В)	325 × 220 × 300 мм	325 × 275 × 375 мм	415 × 360 × 405 мм	520 × 400 × 450 мм	455 × 365 × 420 мм	510 × 385 × 455 мм
Суха вага	6,1 кг	9,0 кг	23,5 кг	25,5 кг	21 кг	27 кг
Двигун	GX 25	GXH 50	GX 160 K1	GX 160 K1	GX 120 T1	GX 160 T1
Тип	4-тактний, одноциліндровий з вертикальним розташуванням клапанів (OHV) і повітряним охолодженням					
Робочий об'єм	25,0 см³	49,4 см³	118 см³	163 см³	118 см³	163 см³
Корисна потужність (SAE J1349)*	0,7 кВт [7000 об/хв]	1,6 кВт [7000 об/хв]	2,6 кВт [3600 об/хв]	3,6 кВт [3600 об/хв]	2,6 кВт [3600 об/хв]	3,6 кВт [3600 об/хв]
Місткість паливного бака	0,55 л	0,77 л	2,0 л	3,1 л	1,9 л	3,1 л
Час безперервної роботи	1,2 год	1,3 год	1,8 год	1,9 год	1,9 год	2,1 год
Пропускна потужність	140 л/хв	240 л/хв	400 л/хв	500 л/хв	600 л/хв	1100 л/хв
Розмір твердих фракцій	5,7 мм	5,7 мм	3 мм	3 мм	8 мм	6 мм
∅ вбирального патрубку	25 мм	40 мм	40 мм	50 мм	50 мм	80 мм
∅ випускного патрубку	25 мм	40 мм	40 мм	50 мм	50 мм	80 мм
Максимальна загальна висота	36 м	40 м	50 м	50 м	32 м	28 м
Час холостого помпування**	80 сек	120 сек	—	—	110 сек	150 сек
Рівень шуму (L _{WA})***	102 дБ(А)	103 дБ(А)	104 дБ(А)	106 дБ(А)	101 дБ(А)	106 дБ(А)

Honda залишає за собою право змінювати технічні характеристики продукції без жодних попереджень чи зобов'язань зі свого боку.

* Зазначені робочі характеристики двигунів було виміряно шляхом випробувань серійних двигунів вказаних моделей згідно вимог SAE J1349 на частотах у 7000 об/хв (для моделей WX10, WX15) чи 3600 об/хв (для решти моделей). Фактичні значення цих характеристик для інших двигунів серійного виробництва цих моделей можуть дещо відрізнятися від наведених у таблиці. Фактична вихідна потужність двигуна, встановленого на кінцевий виріб, залежить від багатьох факторів: умов експлуатації, якості технічного обслуговування та інших зовнішніх чинників.

** Значення було отримане шляхом випробування виробу на висоті 5 м.

*** Згідно зі Стандартом 2000/14/ЕС.

┌ Ваш уповноважений дилер: ┐

└ ───────────────────────────┘

Реалізація продукції Honda, а також її гарантійне та післяпродажне обслуговування здійснюється через мережу уповноважених дилерів «ТОВ Хонда Україна». Уся інформація, викладена в цьому буклеті, відповідає стану продукції на момент підписання документа до друку. Компанія Honda залишає за собою право будь-яким чином змінювати конструкцію, комплектацію і/або технічні характеристики виробів без жодних попереджень чи зобов'язань зі свого боку. Цей буклет в жодному разі не можна вважати комерційною пропозицією Компанії. Детальну інформацію щодо наявності, умов постачання та продажу, гарантійних зобов'язань і т.п. Ви можете отримати у дилера Honda. Найновіша інформація щодо стану мережі уповноважених дилерів Honda в Україні міститься на веб-сайті компанії «ТОВ Хонда Україна».



МОТОПОМПИ

компактні / напівпрофесійні / високонапірні



Honda: The Power of Dreams — Young. Only you.

Інновації, натхненні природою...

Вода сама собі обирає шлях, але мотопомпа Honda — це вагомий аргумент, щоб переконати воду текти, туди, куди потрібно Вам.

Зрошення саду чи городу, відбір води з басейну, дренаж затопленого котловану чи гасіння пожежі — ось лише невеликий перелік галузей застосування нашої техніки.

Усі мотопомпи Honda обладнано надійними 4-тактними двигунами Honda, які забезпечують високу продуктивність та низький обсяг шкідливих викидів.



ВИСОКОНАПІРНІ

Потужний 4-тактний двигун Honda

Напір на виході: 0,38 чи 0,42 МПа

Система захисту двигуна Oil Alert*

Легкий алюмінієвий корпус

➔ Двигун Honda GX160: для справжніх професіоналів

➔ Міцна сталева рама: захищає корпус двигуна і помпи від механічних ушкоджень

➔ Впускний і випускний патрубки: Ø 50 мм

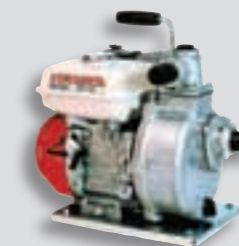
➔ Висока продуктивність і низький рівень шуму: завдяки прямій осьовій передачі

➔ Гумові подушки знижують вібрацію



Серія WH

WH15X



Діаметр патрубків	мм	40
Макс. пропускна потужність	л/хв	400
Розмір твердих фракцій	мм	3



WH20X



Діаметр патрубків	мм	50
Макс. пропускна потужність	л/хв	500
Розмір твердих фракцій	мм	3



КОМПАКТНІ

Самозаповнювані

Компактні й портативні

Призначені для чистої води

Самозаповнювані мотопомпи серії WX призначені для чистої води. Вони напорчуд легкі й компактні, незважаючи на високу пропускну потужність у 140 л і 240 л, відповідно. Легкі й компактні, ці мотопомпи є ідеальними для поливу садів, присадибних ділянок та декоративних насаджень.



Серія WX

НАПІВПРОФЕСІЙНІ



Ідеальні для зрошення полів, очищення басейнів або гасіння пожежі. Мотопомпи серії WB призначені для pompвання води середнього рівня забруднення — як у побуті, так і у багатьох галузях промисловості. Завдяки великій пропускній потужності, мотопомпи серії WB особливо ефективні для інтенсивної експлуатації.

2,5 год безперервної роботи

Пряма осьова передача

Чавунний корпус камери і крильчатке колесо

Серія WB



WX10E1T

Діаметр патрубків	мм	25
Макс. пропускна потужність	л/хв	140
Розмір твердих фракцій	мм	5,7
Час холостого pompвання	сек	80



WX15E1

Діаметр патрубків	мм	40
Макс. пропускна потужність	л/хв	240
Розмір твердих фракцій	мм	5,7
Час холостого pompвання	сек	120



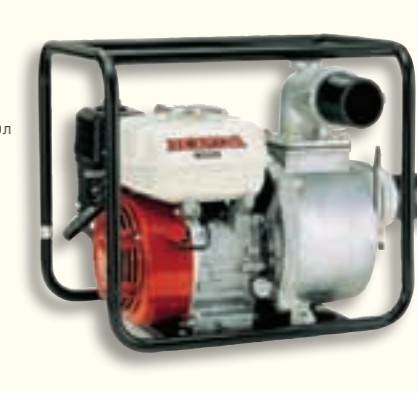
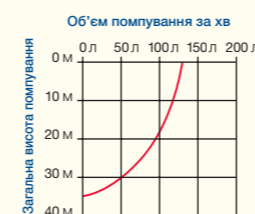
WB20XT

Діаметр патрубків	мм	50
Макс. пропускна потужність	л/хв	600
Розмір твердих фракцій	мм	8
Час холостого pompвання	сек	110



WB30XT

Діаметр патрубків	мм	80
Макс. пропускна потужність	л/хв	1100
Розмір твердих фракцій	мм	6
Час холостого pompвання	сек	150



* Oil Alert

ТЕХНІЧНІ ХАРАКТЕРИСТИКИ

	WT20X K3	WT30X K3	WT40X K2	WMP20X E1
Категорія	професійні			універсальні
Габаритні розміри (Д × Ш × В)	620 × 460 × 465 мм	660 × 495 × 516 мм	735 × 535 × 565 мм	520 × 400 × 450 мм
Суха вага	47 кг	60 кг	78 кг	25,5 кг
Двигун	GX 160	GX 240	GX 340	GX 160 K1
Тип	4-тактний, одноциліндровий з вертикальним розташуванням клапанів (OHV) і повітряним охолодженням			
Робочий об'єм	163 см ³	242 см ³	337 см ³	163 см ³
Корисна потужність (SAE J1349)*	3,6 кВт [3600 об/хв]	5,3 кВт [3600 об/хв]	7,1 кВт [3600 об/хв]	3,6 кВт [3600 об/хв]
Місткість паливного бака	3,1 л	5,3 л	6,1 л	3,1 л
Час безперервної роботи	1,8 год	2 год	1,5 год	1,9 год
Пропускна потужність	710 л/хв	1210 л/хв	1640 л/хв	833 л/хв
Розмір твердих фракцій	21 мм	30 мм		5 мм
Ø вбирального патрубку	50 мм	80 мм	100 мм	50,8 мм
Ø випускного патрубку	50 мм	80 мм	100 мм	50,8 мм
Максимальна загальна висота	30 м	27 м	26 м	32 м
Час холостого помпування**	60 сек	90 сек	150 сек	65 сек
Рівень шуму (L _{WA})***	106 дБ(А)	110 дБ(А)		106 дБ(А)

Honda залишає за собою право змінювати технічні характеристики продукції без жодних попереджень чи зобов'язань зі свого боку.

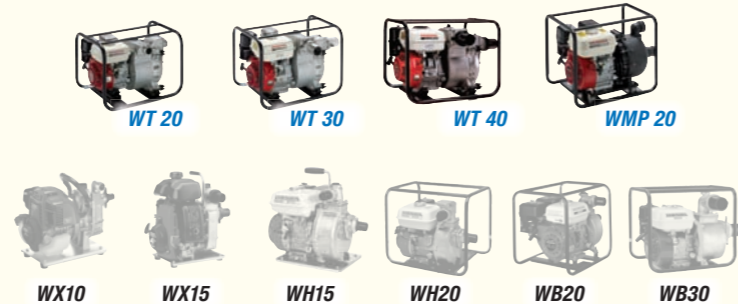
* Зазначені робочі характеристики двигунів було виміряно шляхом випробувань серійних двигунів вказаних моделей згідно вимог SAE J1349 на частоті 3600 об/хв. Фактичні значення цих характеристик для інших двигунів серійного виробництва цих моделей можуть дещо відрізнятися від наведених у таблиці. Фактична вихідна потужність двигуна, встановленого на кінцевий виріб, залежить від багатьох факторів: умов експлуатації, якості технічного обслуговування та інших зовнішніх чинників.

** Значення було отримане шляхом випробування виробу на висоті 4,5 м (для серії WT) або 5 м (для WMP20X).

*** Згідно зі Стандартом 2000/14/ЕС.

┌ Ваш уповноважений дилер: ┐
└ ───────────────────────────┘

Реалізація продукції Honda, а також її гарантійне та післяпродажне обслуговування здійснюється через мережу уповноважених дилерів «ТОВ Хонда Україна». Уся інформація, викладена в цьому буклеті, відповідає стану продукції на момент підписання документа до друку. Компанія Honda залишає за собою право будь-яким чином змінювати конструкцію, комплектацію і/або технічні характеристики виробів без жодних попереджень чи зобов'язань зі свого боку. Цей буклет в жодному разі не можна вважати комерційною пропозицією Компанії. Детальну інформацію щодо наявності, умов постачання та продажу, гарантійних зобов'язань і т.п. Ви можете отримати у дилера Honda. Найновіша інформація щодо стану мережі уповноважених дилерів Honda в Україні міститься на веб-сайті компанії «ТОВ Хонда Україна».



МОТОПОМППИ

професійні / універсальні



Honda: The Power of Dreams — Young. Our way.

Інновації в роботі

Спеціально спроектований корпус помпувальної камери дозволяє помпувати воду, насичену брудом, щебенем, сухим листям та іншими твердими фракціями до 21 або 30 мм, залежно від моделі. Серед інших переваг професійних мотопомп Honda — крильчатке колесо унікального конічного профілю для ефективнішого всмоктування та надійнішої роботи, змінювана відбійна плита з нержавкої сталі й зручний інструмент для швидкого обслуговування.



СЕРІЯ WT ДЛЯ ПРОФЕСІЙНОГО ВИКОРИСТАННЯ



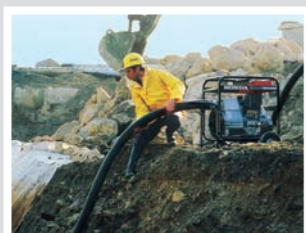
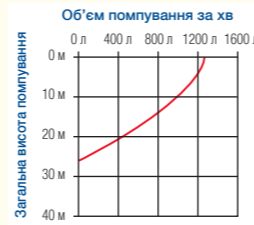
WT20X

Діаметр патрубків	мм	50
Макс. пропускна потужність	л/хв	710
Розмір твердих фракцій	мм	21
Час холостого помпуння	сек	60



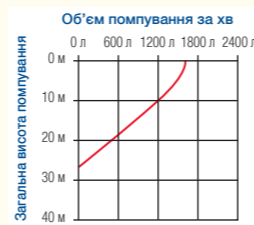
WT30X

Діаметр патрубків	мм	80
Макс. пропускна потужність	л/хв	1210
Розмір твердих фракцій	мм	30
Час холостого помпуння	сек	90



WT40X

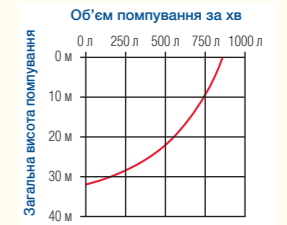
Діаметр патрубків	мм	100
Макс. пропускна потужність	л/хв	1640
Розмір твердих фракцій	мм	30
Час холостого помпуння	сек	150



Конструкція мотопомпи дозволяє легко і швидко очищувати помпувальну камеру. Унікальне чотириточкове кріплення забезпечує повну герметичність і низький рівень вібрації. А найголовніше — для очищення помпувальної камери Вам не потрібно жодних спеціальних інструментів, окрім ключа, що вже є в комплекті постачання мотопомпи. Радимо очищувати помпувальну камеру щоразу після роботи. Для детальних вказівок див. Інструкцію з експлуатації виробу.

УНІВЕРСАЛЬНА МОТОПОМПА WMP20X

Діаметр патрубків	мм	50,8
Макс. пропускна потужність	л/хв	833
Розмір твердих фракцій	мм	5,0
Час холостого помпуння	сек	65



Міцна сталевая рама: захищає корпус двигуна і помпи від механічних ушкоджень

Ізольоване з'єднання: запобігає пошкодженню двигуна у разі контакту з помпованою рідиною

Термопластиковий корпус і прокладки з етилен-пропіленового каучуку

Система Oil Alert: автоматично зупиняє двигун у разі нестачі моторної оливи

Пружинні амортизатори: ефективно гасять вібрацію, зберігаючи ідеальну стійкість

Двигун Honda GX160: для справжніх професіоналів

ПЕРЕЛІК РЕЧОВИН, ПРИДАТНИХ ДЛЯ ПОМПУВАННЯ:

Промислові хімічні сполуки

Алюмінію сульфат	Калію хлорид	Натрію силікат
Амонію нітрат	*Кальцію хлорид	Натрію сульфат
Амонію сульфат	Магнію нітрат	Натрію хлорат
Барію сульфат	Магнію сульфат	Натрію хлорид
Бура (натрію тетраборат)	Магнію хлорид	Нікелю сульфат
Винна кислота	Малеїнова кислота	Нікелю хлорид
Вода (прісна)	Мийні засоби (побутові)	Олеїнова кислота
Вода (морська)	Мило (рН-нейтральне)	Оцет
Гліцерин	Міді сульфат	Оцтова кислота, 20%
Етиленгліколь	Молочна кислота	Свинцю ацетат
Жирні кислоти	Натрію ацетат	Сірчана кислота, 0 - 29%
Заліза нітрат	Натрію бікарбонат	Стеаринова кислота
Заліза сульфат (III), (II)	Натрію бісульфат	Формальдегід, 40%
Калію карбонат	Натрію бісульфат	Фосфорна кислота, 0 - 80%
Калію нітрат	Натрію карбонат, 10%	Цинку сульфат
Калію сульфат	Натрію нітрат	Цитринова кислота

Сільськогосподарські хімічні сполуки

Алахлор	Золпідем	Barvel® (3,6-дихлор-2-метоксібенозійна кислота)
Амонію тіосульфат	Карбаміди нітрату амонію	Вісер®
Атразин	Трефлан (тріфлуралін)	Dual®
Бентазон	Тіокарбаміди	N-Serve 24
Біфенокс	Фосфорної кислоти розчин	N-діізобутилтіокарбамат
Вернолат	Хлорпірифос	N-ізопропілакриламід
Гліфосат	Цианазин	

* Температура рідини не має перевищувати +26°C. Температурний режим — від -7°C до 54°C