

MAF

Все изображения являются лишь ориентировочными



Одноканальная открытая крыльчатка



Общие характеристики

Одноканальная открытая крыльчатка	
Мощность	0,74 kW
Кол. полюсов	4
Напор	DN65 ÷ DN100 Гор.
Свободный просвет	max 55 mm
Макс. производительность	17.6 l/s
Макс. напор	6.9 m

Электромеханический комплекс

Чугунный электромеханический комплекс EN-GJL-250, предназначенный для погружной работы. Комплект уплотнений, состоящий из 2 механических уплотнений из карбида кремния оппозитно собранных в осматриваемом масляном колодце. Экологический двигатель сухого типа. Серия с сертификатом взрывозащитности ATEX.

Назначение оборудования

Разработан специально для работы при наличии следов воспламеняющихся жидкостей или же в потенциально взрывоопасной атмосфере. MAF может использоваться при наличии загрязненных жидкостей со следами воспламеняющихся веществ или же в загазованной атмосфере.

Материалы для изготовления

Каркас	Чугун EN-GJL-250
Материал крыльчатки	Чугун EN-GJL-250
Крепеж	Нержавеющая сталь - Класс A2-70
Стандартное уплотнение	Резина - NBR - VITON
Вал	Нержавеющая сталь - AISI 420
Окраска	Эпоксидная, двухкомпонентная, на водной основе (средняя толщина 150 мкм)
Комплект стандартных механических уплотнений	Два механических уплотнения из карбида кремния (2SiC)

Ограничения по эксплуатации

Макс. температура эксплуатации	40 °C
РН обработанной жидкости	6 ÷ 14
Вязкость обработанной жидкости	1 mm ² /s
Макс. глубина погружения	20 m
Плотность обработанной жидкости	1 Kg/dm ³
Макс. акустическое давление	70 dB
Макс. запусков/час	30

MAF



CE 0496 Ex II 2GD Ex db k c IIB T4 Ex tb IIIC T135°C IP68

Модели с сертификатом ATEX, пригодные для установки при наличии потенциально взрывоопасной пыли, жидкостей и газа



Ручка / Кабельная муфта

Ручка для подъема и переноса из чугуна. Отвинтив круглую гайку с универсальной резьбой, можно прикрепить к кабельной муфте жесткую трубу или резиновый шланг, чтобы защитить электрический кабель питания.



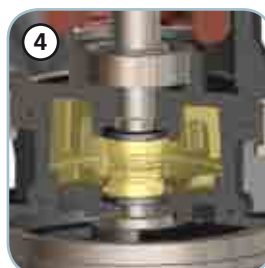
Двигатель

Экологический сухой двигатель с тепловой защитой.



Механические уплотнения

Два механических уплотнения из карбида кремния (2SiC), оба устанавливаемых в масляной камере.



Камера с маслом

Большая камера с маслом для обеспечения большого срока службы механических уплотнений.



Вал двигателя

Крыльчатка установлена на вал двигателя конической муфтой.



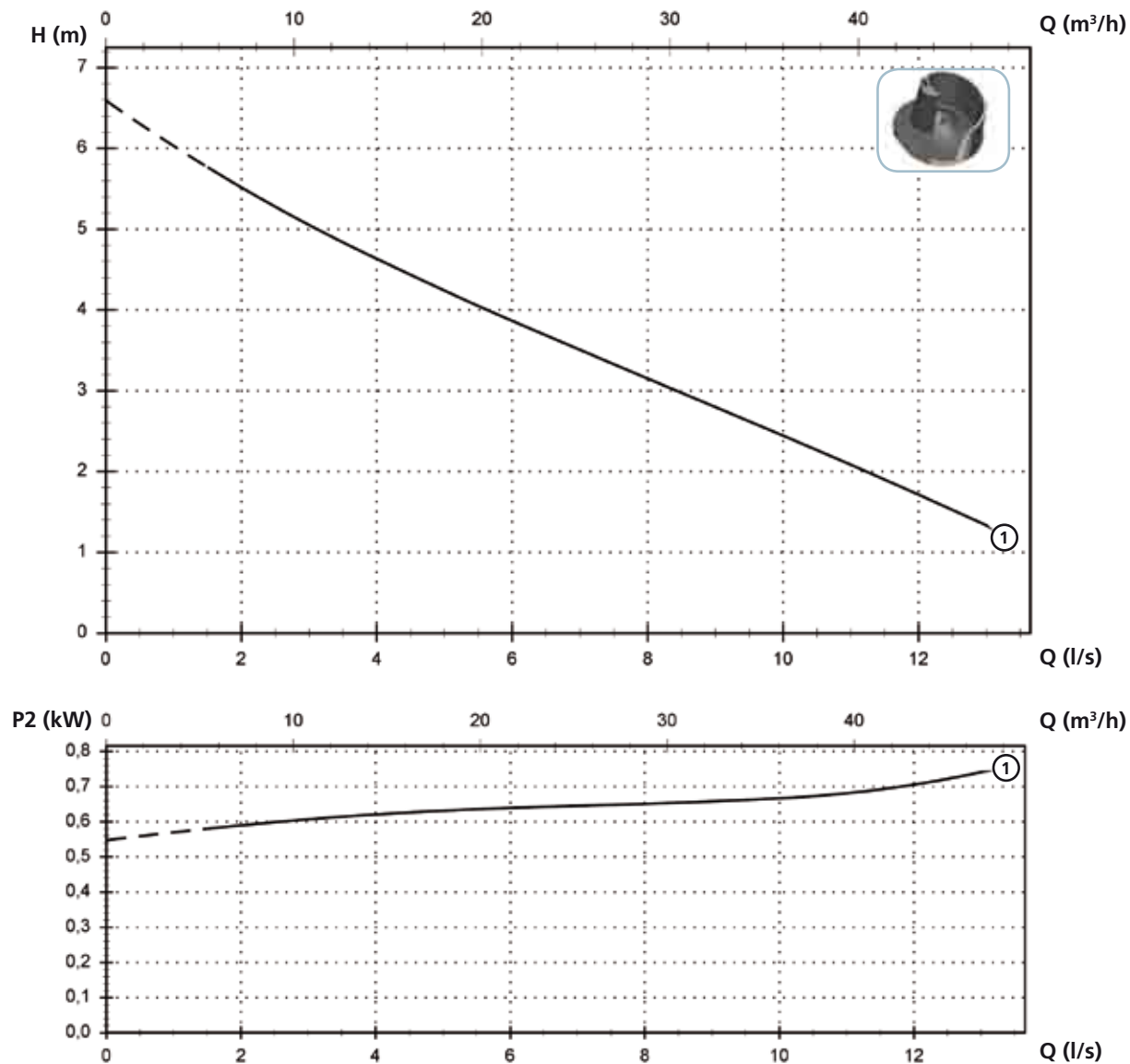
Свободный просвет

Большой свободный интегральный просвет позволяет выброс твердых тел, что предотвращает блокировку крыльчатки.

MAF

Модели с горизонтальным фланцевым напорным патрубком DN65 PN10-16 - 4 полюса

Характеристики

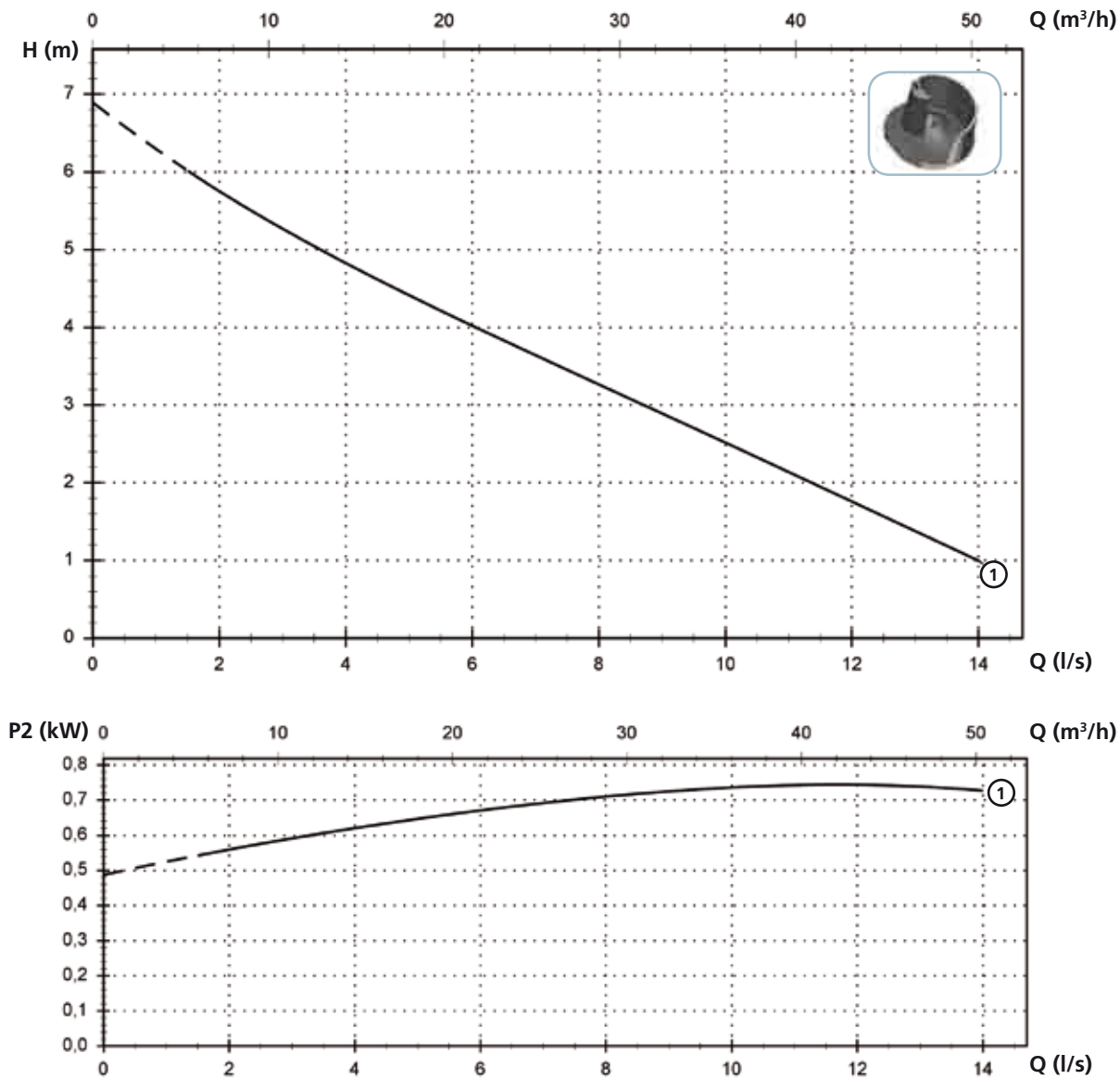


Технические данные

	V	Фазы	P1 (kW)	P2 (kW)	A	Rpm	Start	Ø	Свободный просвет
① MAF 100/4/65 A1CT/50	400	3	1.1	0.74	2.2	1450	Dir	DN65 PN10-16	50 mm

Модели с горизонтальным фланцевым напорным патрубком DN80 PN10-16 - 4 полюса

Характеристики



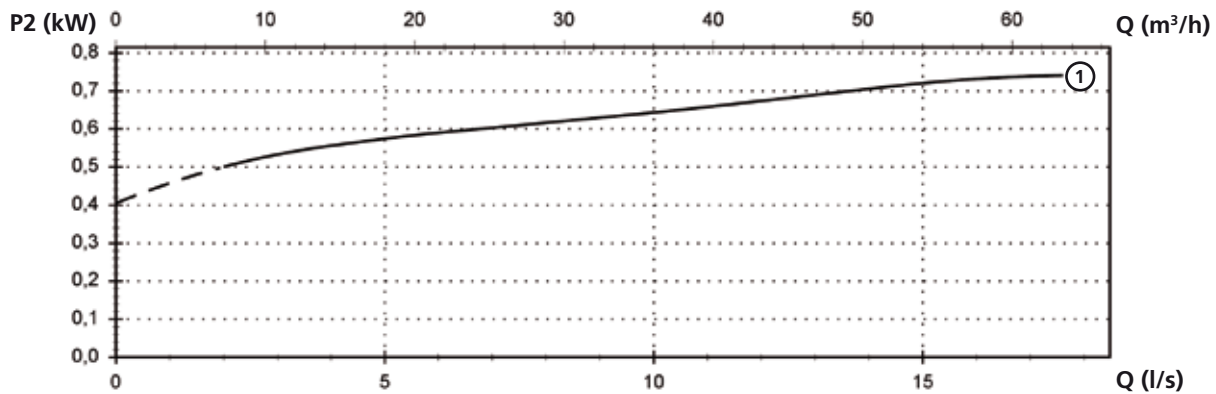
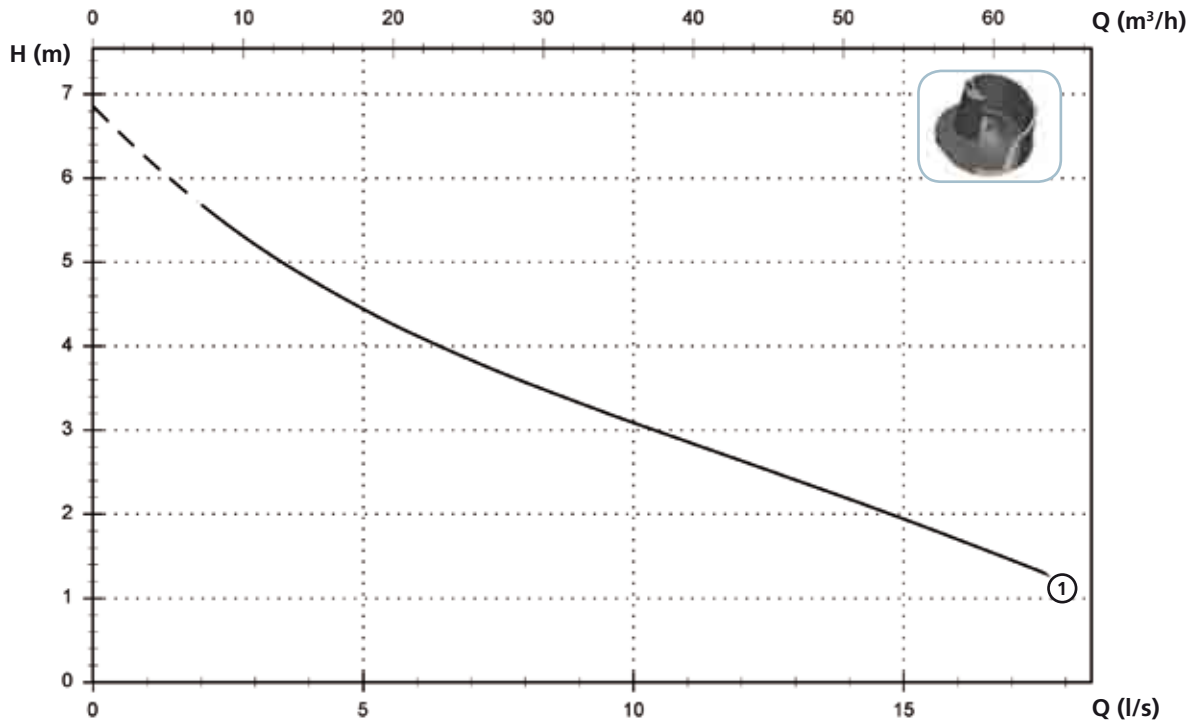
Технические данные

	V	Фазы	P1 (kW)	P2 (kW)	A	Rpm	Start	Ø	Свободный просвет
① MAF 100/4/80 A1CT/50	400	3	1.1	0.74	2.2	1450	Dir	DN80 PN10-16	50 mm

MAF

Модели с горизонтальным фланцевым напорным патрубком DN100 PN10-16 - 4 полюса

Характеристики



Технические данные

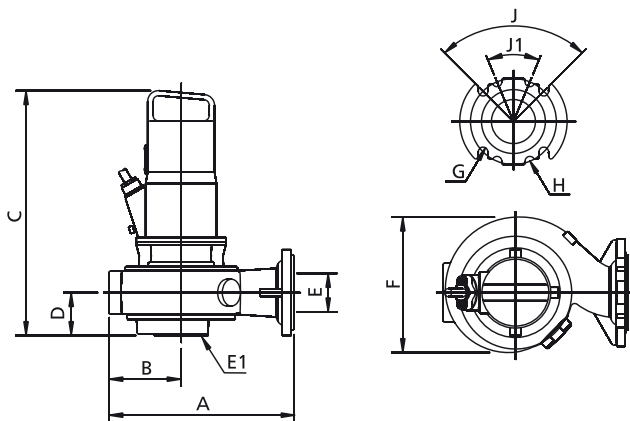
	V	Фазы	P1 (kW)	P2 (kW)	A	Rpm	Start	Ø	Свободный просвет	
①	MAF 100/4/100 A1CT/50	400	3	1.1	0.74	2.2	1450	Dir	DN100 PN10-16	55 mm

Доступные версии

(Обозначения версий на стр. 16)

	Доступные версии											Охлаждение				Комплект уплотнений				
	N A E	T	T C	T C D	T C D T	T C D G T	T C G	T C S T	T C S G T	T S	T R	T R G	N	CC CCE	FT	C G F T	2SIC	SICM	SICAL	2SICAL
MAF 100/4/65 A1CT/50		●										●				●				
MAF 100/4/80 A1CT/50		●										●				●				
MAF 100/4/100 A1CT/50		●										●				●				

Габаритные размеры и вес



	A	B	C	D	E	E1 (*)	F	G	H	J	J1	kg
MAF 100/4/65 A1CT/50	345	135	455	80	65	65	255	18	145	90°	-	42
MAF 100/4/80 A1CT/50	345	135	455	80	80	80	255	18	160	90°	45°	42
MAF 100/4/100 A1CT/50	430	170	475	90	100	80	325	18	180	45°	-	48

Размеры мм

Все размеры являются всего лишь ориентировочными

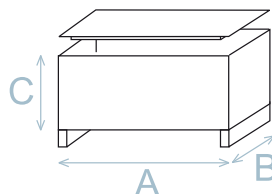
(*) DN всасывающего фланца - PN6

Размеры упаковки

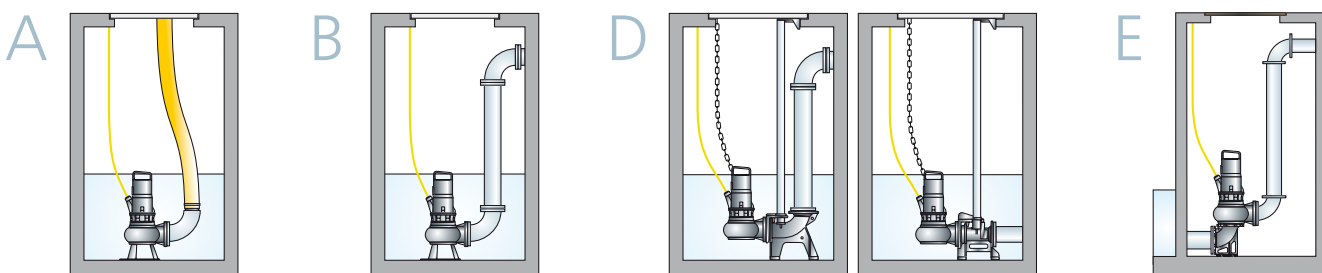
	A	B	C
MAF 100/4/65 A1CT/50	725	445	415
MAF 100/4/80 A1CT/50	725	445	415
MAF 100/4/100 A1CT/50	725	445	415

Размеры мм

Все размеры являются всего лишь ориентировочными



Установка



СУХАЯ установка разрешается в режиме S3 на моделях с всасывающим фланцем. За более подробной информацией обращайтесь в Отдел работы с заказчиками.